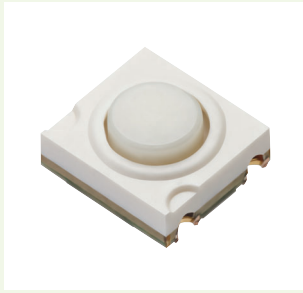


# LS38 Series

上面押しモールドタイプ Top-press mold type



## 特徴 Features

1. 小型・薄型、高フィーリング  
Compact and thin, high sensitivity
2. 防塵・防水構造(IP67相当)  
Dust- and waterproof mechanism  
(Equivalent to IP67)

## 用途 Application

- ・カーオーディオ機器  
Car audio devices
- ・各種AV機器  
Various AV devices



## 製品コード Product code

LS	38				
TACTILE SWITCH 共通番号 Common for TACTILE SWITCHes	シリーズ名 Series	スイッチ長さ Length G=1.4mm、J=2.5mm	操作荷重 Operating force 1=0.9N、2=1.8N 3=2.4N	納入形態 Delivery form T=テーピング T=Tape and reel 無記入=バルク No coded=Bulk packing	

## 電氣的・機械的特性 Electrical and Mechanical Characteristics

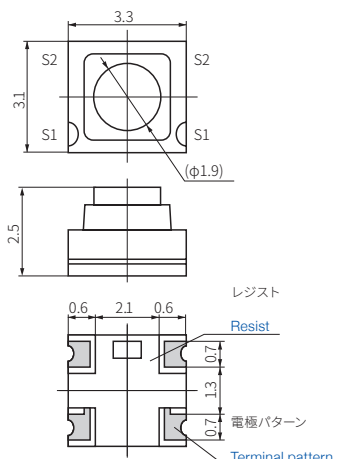
(Ta 25°C)

項目 Item	仕様 Specifications
最大定格 Maximum rating	DC12V 20mA
接触抵抗 Contact resistance	500mΩ以下
絶縁抵抗 Insulation resistance	100MΩ以上
耐電圧 Withstanding voltage	AC250V 1分間
バウンス Bounce	20ms以下
ストローク Stroke	0.11mm
操作荷重 Operating force	0.9N
動作寿命 Operating life (times)	20万回以上

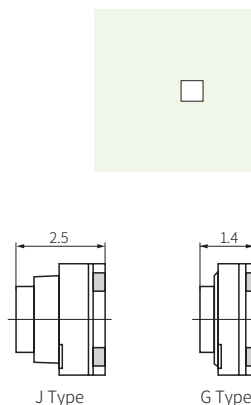
## 外形寸法図 Outline drawing

単位: mm Unit : mm

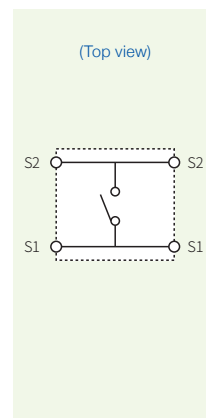
### <LS38J>



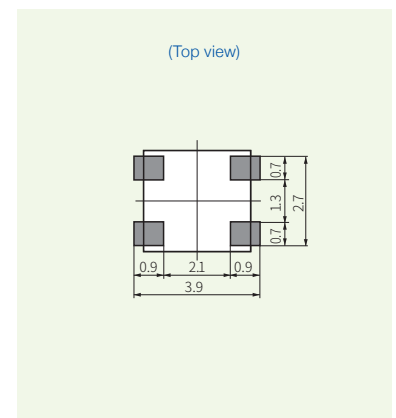
### 原寸大 Actual size



### 回路図 Circuit drawing



### 推奨はんだ付けパターン Recommendable soldering pattern



包装数量 : J 3,000個×2リール(Φ330mm)  
: G 4,000個×2リール(Φ330mm)

Loaded quantity : J 3,000 pcs.× 2 reels (Φ330mm)  
Loaded quantity : G 4,000 pcs.× 2 reels (Φ330mm)

●LS38 Seriesを車載製品に使用する場合には、当社までご連絡願います。  
Please contact us when using LS38 Series installing on the vehicle-mounted products.